

101EFF.1.04-R863



Downlights à encastrer au plafond avec distribution de la lumière symétrique pour obtenir un éclairage général efficace.

Conception circulaire de 240mm de diamètre.

Réflecteurs en aluminium métallisés. Réflecteur intérieur: sablé. Réflecteur extérieur: brillant.

Anneau extérieur en aluminium injecté avec peinture en poudre disponible avec différentes finitions, RAL adapté aux besoins du client sur demande.

Diffuseur en verre peint fixé à l'anneau disponible en différents couleurs.

Driver déporté fourni.

Options électroniques pour le contrôle de l'éclairage: DALI-2.

Le driver dont est équipé ce luminaire satisfait à la directive européenne 2009/125/CE qui établit les limites de papillotement : $PstLM \leq 1$ et $SVM \leq 0,4$.

Batterie 3 heures disponible en option (classe I).

Gestion passive de la température: dissipation de la chaleur via dissipateur en aluminium.

Installation au plafond utilisant un appui en acier galvanisé avec vis, épaisseur maximale du plafond 30mm.

Luminaire - Flux lumineux: 1235lm

Luminaire - Puissance connectée: 12.61 W

Luminaire - Efficacité: 98 lm/W

Source lumineuse - Flux lumineux: 1960lm

Source lumineuse - Puissance: 11 W

Courant Constant: 350 mA

IRC: >80

Température de couleur: 2700K

Tolérance Chromatique: MacAdam 3

Faisceau: 19°

LOR: 63%

Durée de vie moyenne: 50000h

Facteur de fiabilité: 50000h L90B10

UGR: <19

Groupe de sécurité Photobiologique: 1

Cd/Klm: 2325

Imax: 4557 Cd

Ce produit contient une source lumineuse de classe d'efficacité énergétique D

Équipement électronique

K: On/Off (basic)

S: On/Off (AC/DC + boucle de courant)

SE: On/Off (AC/DC+boucle de courant) + batterie 3h

D: DALI-2/switchDIM/corridorFUNCTION

DE: DALI-2/switchDIM/corridorFUNCTION + 3h batterie

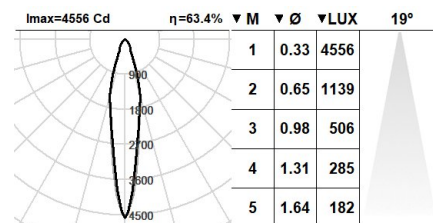
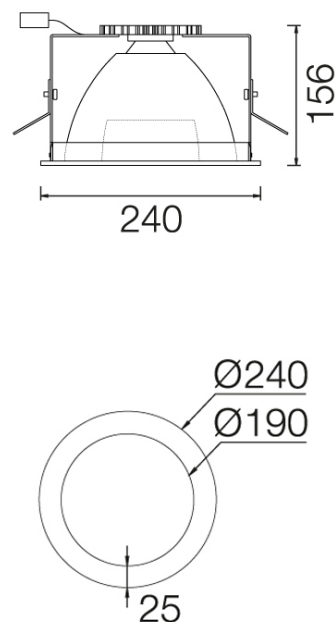
B: Bluetooth-Casambi

*Rajoutez quelque un des suffixes ci-dessus **-K, -S, -SE, -D, -DE, -B** après la référence à fin d'indiquer votre choix d'équipement électronique.

Finitions

4: RAL7016: Gris Anthracite, **1:** RAL9010: Blanc Pur, **2:** RAL9005: Noir Foncé, **7:** RAL9006: Aluminium Blanc

Évolutive, Remplaçable, Réparable



Note

La technologie LED et les données de performance évoluent constamment. Ces informations doivent donc être validées avec ROVASI afin d'assurer qu'elles restent toujours actualisées. Les données mises à jour seront fournies sur demande. [Dernière révision 09.05.2025]

5 ans de garantie



BSI Cert ISO 9001:2015 - n°FM 39346

BSI Cert ISO 14001:2015 - n°EMS 554685

ROVASI S.L.

Ronda de la Font Grossa, 15
Pol. Ind. La Gavarra
08540 Centelles | Barcelona
Espagne

Contacte

T. +34 93 881 35 12 info@rovasi.com
T. +34 93 881 37 13 www.rovasi.com