

101EFF.1.04-R873



Downlights à encastrer au plafond avec distribution de la lumière symétrique pour obtenir un éclairage général efficace.

Conception circulaire de 240mm de diamètre.

Réflecteurs en aluminium métallisés. Réflecteur intérieur: sablé. Réflecteur extérieur: brillant.

Anneau extérieur en aluminium injecté avec peinture en poudre disponible avec différentes finitions, RAL adapté aux besoins du client sur demande.

Diffuseur en verre peint fixé à l'anneau disponible en différents couleurs.

Driver déporté fourni.

Options électroniques pour le contrôle de l'éclairage: DALI-2.

Batterie 3 heures disponible en option (classe I).

Gestion passive de la température: dissipation de la chaleur via dissipateur en aluminium.

Installation au plafond utilisant un appui en acier galvanisé avec vis, épaisseur maximale du plafond 30mm.

**Luminaire - Flux lumineux:** 1531lm

**Luminaire - Puissance connectée:** 18.33 W

**Luminaire - Efficacité:** 84 lm/W

**Source lumineuse - Flux lumineux:** 2430lm

**Source lumineuse - Puissance:** 17 W

**Courant Constant:** 500 mA

**IRC:** >90

**Température de couleur:** 3000K

**Tolérance Chromatique:** MacAdam 3

**Faisceau:** 19°

**LOR:** 63%

**Durée de vie moyenne:** 50000h

**Facteur de fiabilité:** 50000h L90B10

**UGR:** <19

**Groupe de sécurité Photobiologique:** 1

**Cd/Klm:** 2325

**Imax:** 5650 Cd

**Ce produit contient une source lumineuse de classe d'efficacité énergétique E**

**Équipement électronique**

**K:** On/Off (basic)

**S:** On/Off (AC/DC + boucle de courant)

**SE:** On/Off (AC/DC+boucle de courant) + batterie 3h

**D:** DALI-2/switchDIM/corridorFUNCTION

**DE:** DALI-2/switchDIM/corridorFUNCTION + 3h batterie

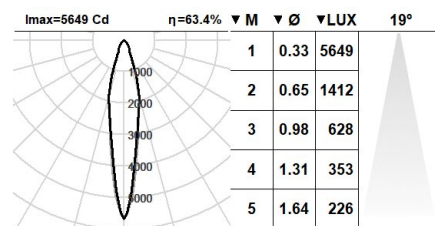
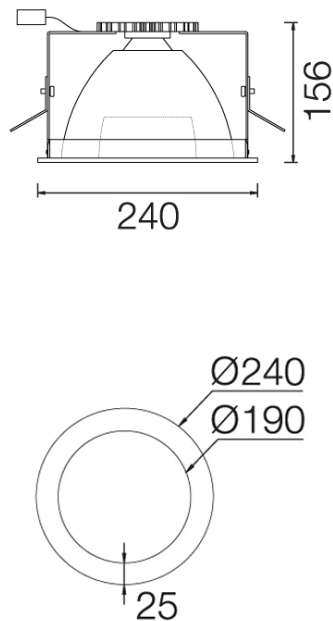
**B:** Bluetooth-Casambi

\*Rajoutez quelque un des suffixes ci-dessus **-K, -S, -SE, -D, -DE, -B** après la référence à fin d'indiquer votre choix d'équipement électronique.

**Finitions**

**2:** RAL9005: Noir Foncé, **4:** RAL7016: Gris Anthracite, **7:** RAL9006: Aluminium Blanc, **1:** RAL9010: Blanc Pur

**Évolutive, Remplaçable, Réparable**



Note

La technologie LED et les données de performance évoluent constamment. Ces informations doivent donc être validées avec ROVASI afin d'assurer qu'elles restent toujours actualisées. Les données mises à jour seront fournies sur demande. [Dernière révision 03.05.2024]

5 ans de garantie



BSI Cert ISO 9001:2015 - n°FM 39346

BSI Cert ISO 14001:2015 - n°EMS 554685

**ROVASI S.L.**

Ronda de la Font Grossa, 15  
Pol. Ind. La Gavarra  
08540 Centelles | Barcelona  
Espagne

**Contacte**

T. +34 93 881 35 12 info@rovasi.com  
T. +34 93 881 37 13 www.rovasi.com