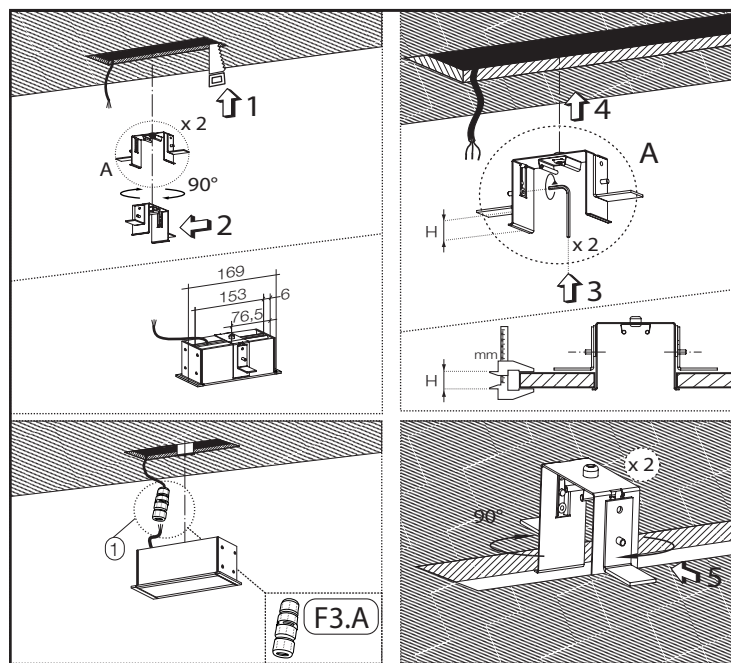


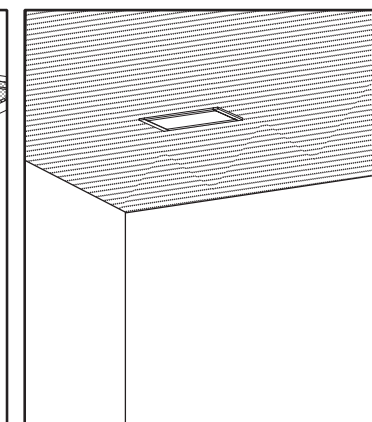
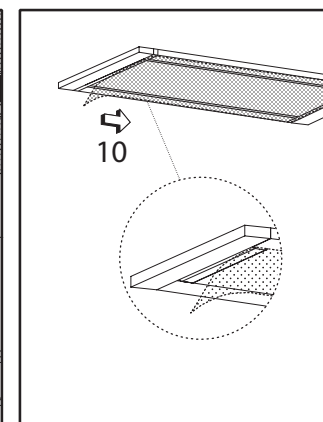
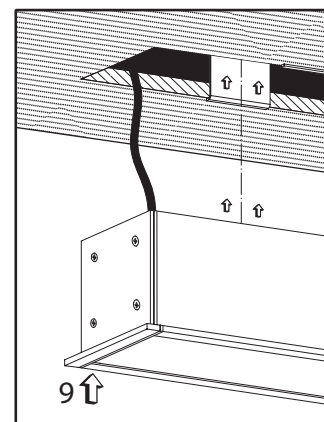
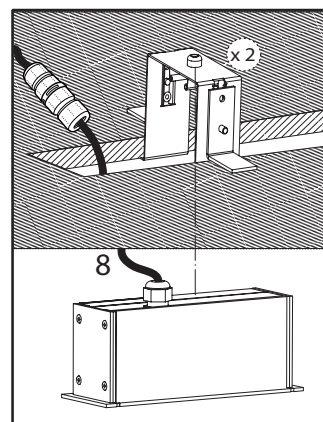
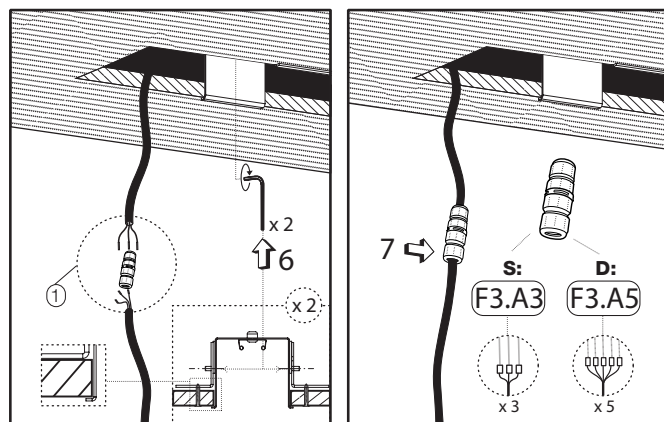
Downlights linéaires à encastrer IP66



Tc max=85°C
Risk group(EN 62471:2008)=1
Veuillez à ne pas utiliser les
luminaires sans leur capot de
protection. Verre trempé ou
polycarbonate de protection de
141x52,5 mm de dimensions et 4 mm d'épaisseur.

 Le câble de l'installation doit être en mesure de résister à une température de 110°C. Le câble flexible doit être de 3x1 mm².

L'installation doit être effectuée par un professionnel dûment qualifié.



Instructions pour l'installation. Câbles d'alimentation principale

- . Type de câblage et section transversale
- . Le fil multibrin ou le fil massif jusqu'à 1,5mm² peut être utilisé pour le câblage.
- . Retirez 8,5-9,5mm d'isolation des câbles pour assurer un fonctionnement parfait des commutateurs à pression.
- . Utilisez un câble uniquement pour chaque borne de raccordement.
- . Utilisez chaque canal de serre-câbles pour un câble uniquement.
- . Il est possible que vous ayez besoin des conseils d'une personne qualifiée pour l'installation.
- . Les luminaires sont aptes pour une utilisation interne externe.

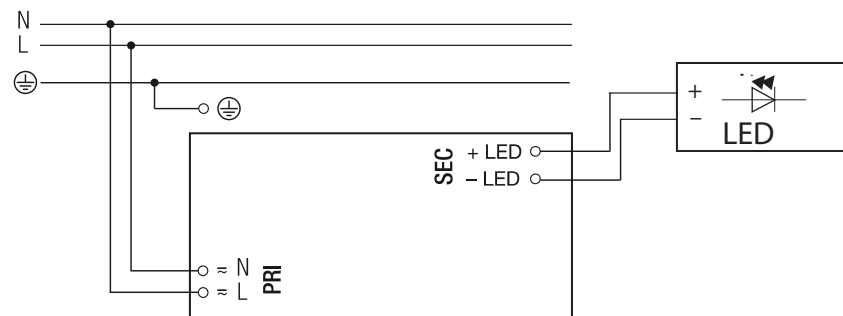
Directives concernant les câblages

- . La longueur du câble est de 190mm.
- . Court-circuit, surcharge, circuit ouvert et protection thermique.

Schéma de Câblage

S: On/Off

220-240 V
50/60 Hz



Borne d'entrée / sortie

