

Tc max=85°C  
Veuillez utiliser (EN 62471:2008)=1  
Veuillez ne pas utiliser les  
luminaires sans leur capot de  
protection. Verre trempé ou  
polycarbonate de protection de  
141x52,5 mm de dimensions et 4 mm d'épaisseur.

 Le câble de l'installation doit être en mesure de résister à une température de 110°C. Le câble flexible doit être de 3x1 mm<sup>2</sup>.

L'installation doit être effectuée par un professionnel dûment qualifié.

Indications générales de sécurité: l'information sur les conditions d'utilisation des luminaires telles que classe, IP, IK, etc...peuvent être consultées soit sur l'étiquette du luminaire soit sur notre site web [www.rovasi.com](http://www.rovasi.com).

Les schémas de câblage sont repris à la page 2 de ce document.

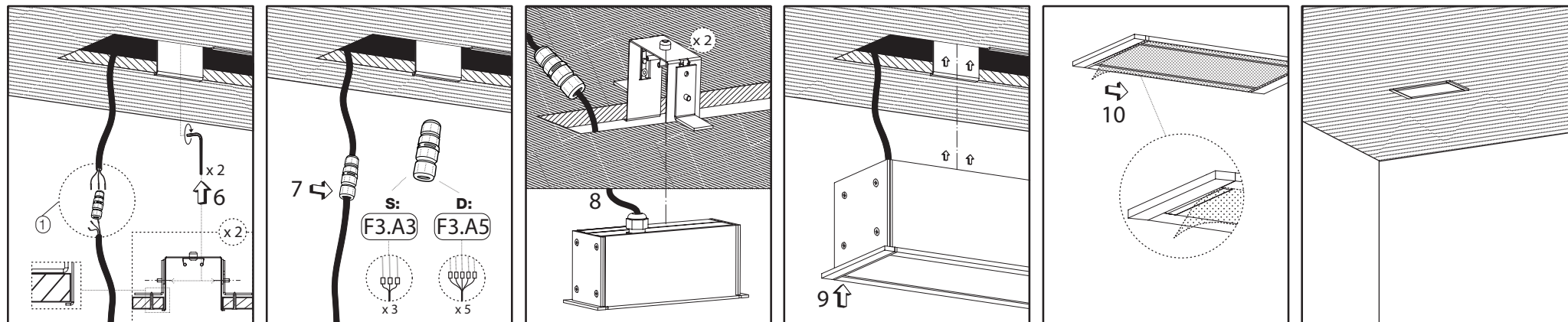
## ÉQUIPEMENT ÉLECTRONIQUE

**S:** On/Off.

## ACCESSOIRES



**F3.A3**  
On/Off



La technologie LED et les données de performance évoluent constamment. Ces informations doivent donc être validées avec ROVASI à fin d'assurer qu'elles restent toujours actualisées. Les données mises à jour seront fournies sur demande. [07.09.2022]



BSI Cert ISO 9001:2015 - n°FM 39346  
BSI Cert ISO 14001:2015 - n°EMS 554685

Ronda de la Font-Grossa 15  
Pol. Ind. La Gavarra  
08540 Centelles | Barcelona  
Espagne

T. 34 93 881 35 12  
T. 34 93 881 37 13

info@rovasi.com  
**rovasi.com**

La source lumineuse de ce luminaire doit être remplacée par le fabricant, son service technique ou par un professionnel dûment qualifié.

