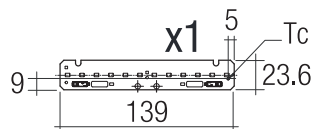
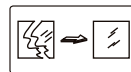


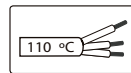
Accesorio recomendado: caja de conexión IP68, F3.A3



Tc max=85°C Risk group(EN 62471:2008)=0



Las luminarias solo deben usarse con su cubierta de protección. Vidrio templado o policarbonato de protección de 141x52,5 mm de dimensiones y 4 mm de espesor.



El cable de instalación debe soportar una temperatura de 110°C. El cable manguera debe ser de 3x1 mm². Se necesita un profesional cualificado para realizar la instalación.



Indicaciones generales de seguridad: la información sobre las condiciones de uso de las luminarias tales como clase, IP, IK etc...pueden consultarse tanto en la etiqueta de la luminaria como en nuestra página web www.rovasi.com.

Los esquemas de cableado se detallan en la página 2 de este documento.

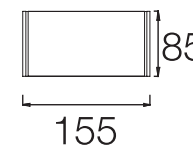
EQUIPO ELECTRÓNICO

S: On/Off.

ACCESORIOS

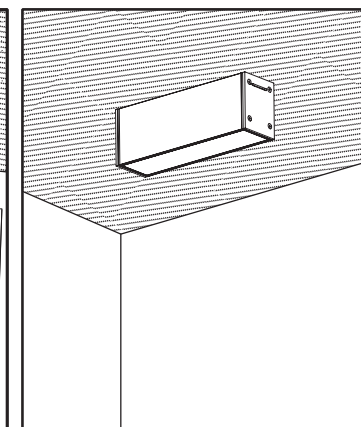
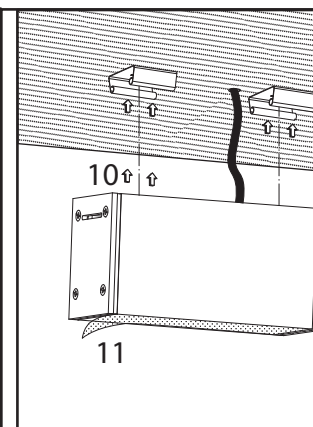
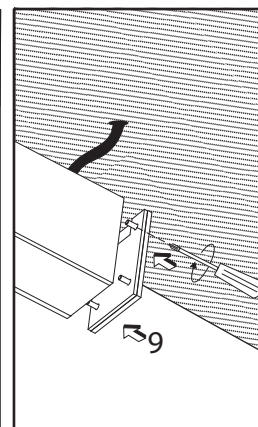
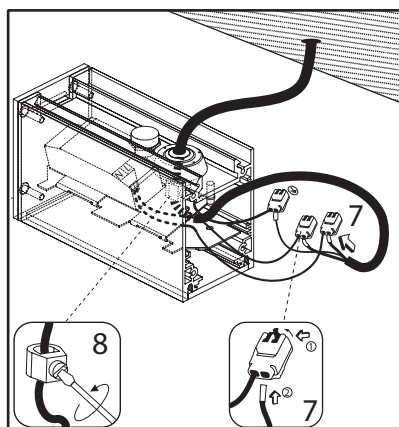
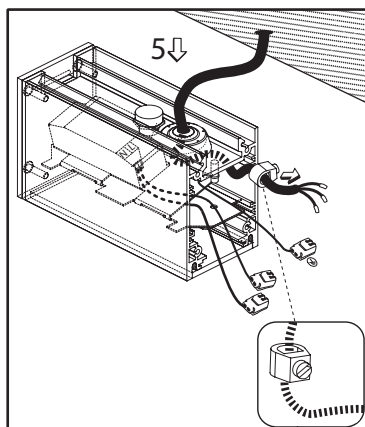
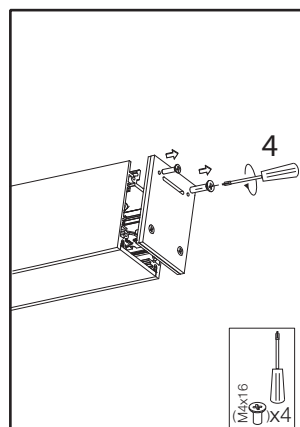


F3.A3
On/Off



2.7W / 250mA

364DSX.4.01-I1118
364DSX.4.01-I1119



La tecnología y el rendimiento del LED están en constante evolución. En consecuencia, es necesario validar los datos técnicos con ROVASI para asegurar que siguen siendo vigentes. Los datos actualizados se facilitarán bajo petición. [15.02.2022]

Instrucciones de instalación. Cables de alimentación a red.

- Tipo de cableado y sección transversal
- Cable de sección transversal de 1,5mm² Pele unos 8,5-9,5 mm del aislamiento de los cables para garantizar un correcto funcionamiento de los terminales.
- Use un solo cable para cada conector de terminal.
- Use un borne de conexión para cada cable.
- La instalación puede requerir el asesoramiento de una persona cualificada.
- Luminarias individuales aptas para uso exterior.

Indicaciones del cableado

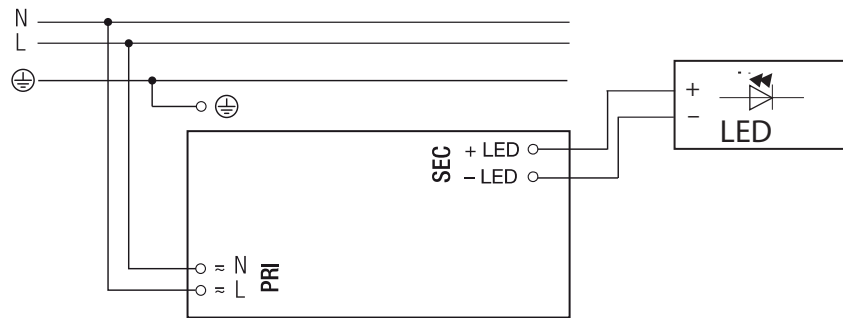
- La longitud máxima del cable es de 190mm.
- Dispone de protección de sobrecarga, cortocircuito, circuito abierto y protección térmica.

Circuito

S: On/Off

220-240 V

50/60 Hz



Terminal de entrada/ Terminal de salida.

