



120KXS.4-I1118



Borne avec émission frontale de lumière, distribution symétrique.

Borne de 255mm d'hauteur.

Indice d'étanchéité à la poussière et à l'humidité: IP66 complète.

Indice de résistance aux chocs mécaniques: IK10.

Profilé en aluminium extrudé recouvert d'une couche de peinture polyester en poudre et avec traitement C4 contre la corrosion afin d'en garantir la durabilité. Finition de la peinture, texturée. Disponible sous différentes finitions de couleur, RAL adapté aux besoins du client sur demande. Également, disponible sur demande, revêtement C5-M spécial pour environnements à très haute corrosivité.

Vis de verrouillage en acier inoxydable A4. En option, vis anti-vandalisme en acier inoxydable A2.

Diffuseur de protection en polycarbonate de 4mm.

Diffuseur intérieur en polycarbonate opale.

Carte de circuit imprimé de grande efficacité énergétique en dessin linéaire.

Driver intégré dans le corps du luminaire. Température ambiante: jusqu'à 50°C. Température ambiante: jusqu'à 50°C.

Dispositif anti-condensation.

Installation au plafond utilisant un appui en acier galvanisé avec vis.

Connecteur IP68 à commander séparément: F3.A3 (On/Off).

Pré-câblage de 35cm de câble 3x1mm².

Platine de montage pour fixation au sol fournie avec le luminaire.

Accessoire pour installatoir sur béton référence F3.P1.KRM.

Accessoire pour installation sur herbe référence F3.O1.KRM.

Luminaire - Flux lumineux: 230lm

Luminaire - Puissance connectée: 4.43 W

Luminaire - Efficacité: 52 lm/W

Source lumineuse - Flux lumineux: 510lm

Source lumineuse - Puissance: 2.7 W

Courant Constant: 250 mA

IRC: >80

Température de couleur: 3000K

Tolérance Chromatique: MacAdam 3

Faisceau: 100°

LOR: 45%

Durée de vie moyenne: 50000h

Facteur de fiabilité: >72000h L80B10

Groupe de sécurité Photobiologique: 1

Ce produit contient une source lumineuse de classe d'efficacité énergétique C

Équipement électronique

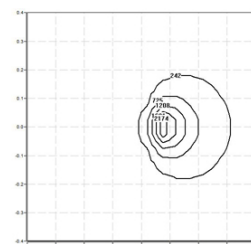
S: On/Off

D: DALI-2/switchDIM

*Rajoutez quelqu'un des suffixes ci-dessus **-S**, **-D** après la référence à fin d'indiquer votre choix d'équipement électronique.

Finitions

1: RAL9010: Blanc Pur texturé, **2:** RAL9005: Noir Foncé texturé, **4:** RAL7016: Gris Anthracite texturé, **7:** RAL9006: Aluminium Blanc texturé



Évolutive, Remplaçable, Réparable



Note

La technologie LED et les données de performance évoluent constamment. Ces informations doivent donc être validées avec ROVASI afin d'assurer qu'elles restent toujours actualisées. Les données mises à jour seront fournies sur demande. [Dernière révision 14.05.2024]

5 ans de garantie



BSI Cert ISO 9001:2015 - n°FM 39346

BSI Cert ISO 14001:2015 - n°EMS 554685

ROVASI S.L.

Ronda de la Font Grossa, 15
Pol. Ind. La Gavarra
08540 Centelles | Barcelona
Espagne

Contacte

T. +34 93 881 35 12 info@rovasi.com
T. +34 93 881 37 13 www.rovasi.com