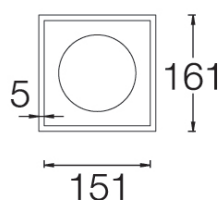
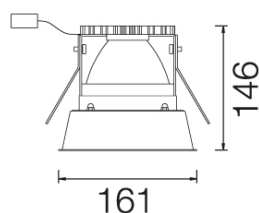
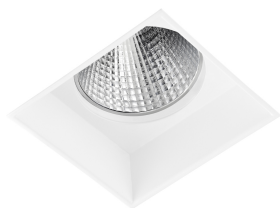


BSQ OPTIMAL DISPLAY

Downlights à encastrer effet sans anneau

ROVASI
Positive Lighting



103BSQ.1-R1152



Downlights à encastrer au plafond avec distribution de lumière symétrique pour obtenir un éclairage de travail, d'accentuation ou général efficace.

Conception carré avec effet sans cadre de 161mm x 161mm.

Cadre intérieur en aluminium peint sous différentes finitions, RAL adapté aux besoins du client sur demande.

Pour compléter l'effet de ce luminaire, il est suggéré de peindre le cadre intérieur de la même couleur RAL que le plafond.

Réflecteur en aluminium sous différentes finitions: facetté métallisé ou sablé métallisé selon les différents angles de faisceau.

Accessoire disponible pour incrémenter le taux de protection jusqu'à IP44 sous plafond [référence M2.A0161].

Driver déporté fourni. Module LED pour applications spéciales.

Options électroniques pour le contrôle de l'éclairage: DALI-2.

Le driver dont est équipé ce luminaire satisfait à la directive européenne 2009/125/CE qui établit les limites de papillotement : $PstLM \leq 1$ et $SVM \leq 0,4$.

Gestion passive de la température: dissipation thermique via dissipateur en aluminium.

Installation au plafond utilisant un appui en acier galvanisé avec vis.

Luminaire - Flux lumineux: 1465lm

Luminaire - Puissance connectée: 12.61 W

Source lumineuse - Flux lumineux: 1610lm

Source lumineuse - Puissance: 11 W

Courant Constant: 350 mA

IRC: 97

Température de couleur: ART 3000K

Tolérance Chromatique: MacAdam 2

Faisceau: 12°

LOR: 91%

Durée de vie moyenne: 50000h

Facteur de fiabilité: 51000h L80B10

UGR: 16

Groupe de sécurité Photobiologique: 1

Cd/Klm: 9093

Ce produit contient une source lumineuse de classe d'efficacité énergétique F

Équipement électronique

K: On/Off (basic)

S: On/Off (AC/DC + boucle de courant)

SE: On/Off (AC/DC+boucle de courant) + batterie 3h

D: DALI-2/switchDIM/corridorFUNCTION

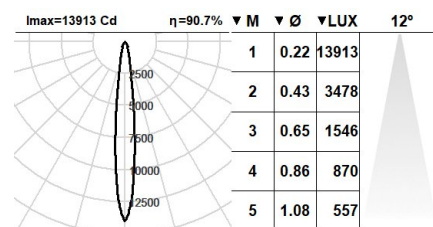
DE: DALI-2/switchDIM/corridorFUNCTION + 3h batterie

B: Bluetooth-Casambi

*Rajoutez quelqu'un des suffixes ci-dessus **-K**, **-S**, **-SE**, **-D**, **-DE**, **-B** après la référence à fin d'indiquer votre choix d'équipement électronique.

Finitions

2: RAL9005: Noir Foncé, **4:** RAL7016: Gris Anthracite, **7:** RAL9006: Aluminium Blanc, **1:** RAL9010: Blanc Pur



Évolutive, Remplaçable, Réparable



Note

La technologie LED et les données de performance évoluent constamment. Ces informations doivent donc être validées avec ROVASI afin d'assurer qu'elles restent toujours actualisées. Les données mises à jour seront fournies sur demande. [Dernière révision 18.05.2024]

5 ans de garantie



BSI Cert ISO 9001:2015 - n°FM 39346

BSI Cert ISO 14001:2015 - n°EMS 554685

ROVASI S.L.

Ronda de la Font Grossa, 15

Pol. Ind. La Gavarra

08540 Centelles | Barcelona

Espagne

Contacte

T. +34 93 881 35 12

T. +34 93 881 37 13

info@rovasi.com

www.rovasi.com