

(D) Distància entre orificis de fixació. (A) Perforar mínimament la membrana gris per poder introduir el cable elèctric. Els cargols de muntatge no estan inclosos.

Tc max=105°C
Risk group(EN 62471:2008)=1

Les lluminàries només s'han d'utilitzar amb la coberta de protecció. Vidre trempat o policarbonat de protecció de 89 mm de diàmetre i 5 mm de gruix.

El cable d'instal·lació ha de suportar una temperatura de 110°C. El cable mànega ha de ser de 3x1 mm². És necessari que la instal·lació l'efectuï un professional qualificat.

No acumuli l'excés de cable a dins de la lluminària.

Indicacions generals de seguretat: la informació sobre les condicions d'ús de les lluminàries tals com classe, IP, IK etc...poden consultar-se tant a l'etiquetatge de la lluminària com a la nostra pàgina web www.rovasi.com.

Els esquemes de cablejat es detallen a la pàgina 2 d'aquest document.

EQUIPAMENT ELECTRÒNIC

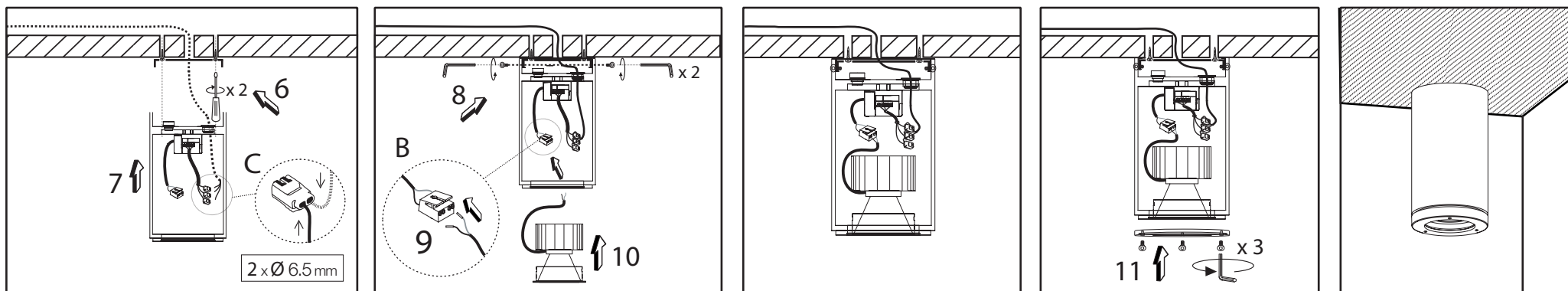
S: On/Off.

DB: DALI. Accessoris disponibles pels drivers de regulació de la llum.

120
216

9.7W / 300mA

122SUP.1.01-I1169
122SUP.1.01-I1170
122SUP.1.01-I1171



La tecnologia i el rendiment del LED estan en constant evolució. Per tant, cal validar les dades tècniques amb ROVASI per assegurar que segueixen sent vigents. Les dades actualitzades es facilitaran sota petició. [17.02.2022]

Instruccions d'instal·lació. Cables d'alimentació a xarxa.

- Tipus de cablejat i secció transversal:
- Cable de secció transversal 0.2 -1.5mm².
- Pelar uns 8,5-9,5 mm de l'aïllament dels cables per garantir un correcte funcionament dels terminals.
- Utilitzi només un cable per cada connector del terminal.
- Utilitzi un borm de connexió per cada cable.
- La instal·lació pot necessitar l'assessorament d'una persona qualificada.
- Luminàries individuals aptes per a ús exterior.

Indicacions del cablejat

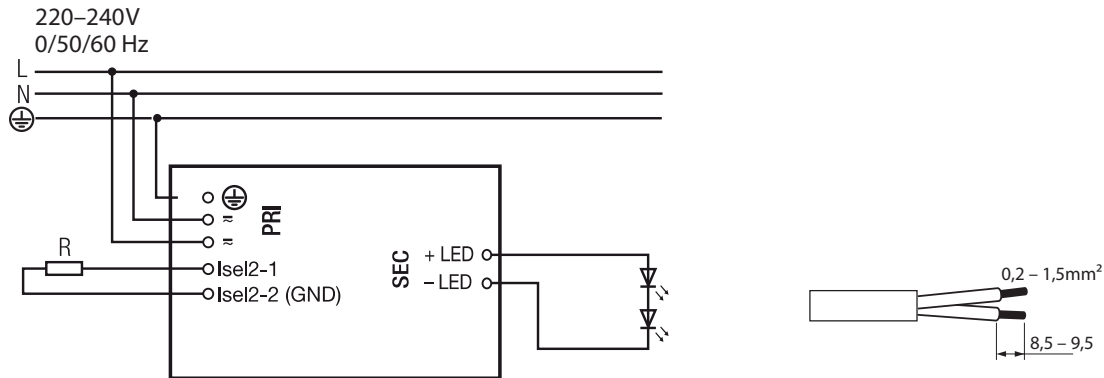
- Els cables han de funcionar per separat de les connexions i cables de la xarxa elèctrica per garantir unes bones condicions de EMC.
- La llargada màxima del cable secundari és de 2 m (circuit de 4 m). La commutació secundària no està permesa.
- El cablejat incorrecte pot fer malbé el mòdul LED.
- El driver LED no té protecció de polaritat inversa en el costat del secundari. Una polaritat incorrecta pot fer malbé el mòdul led sense protecció de polaritat inversa.

Alliberament del cable



Prémer avant
i extreure el
cable frontal.

Circuit S: ON/OFF Equip electrònic de corrent constant.



Circuit DB: DALI

