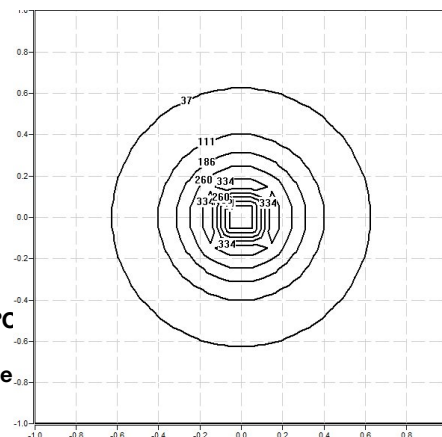


160UND.4-I1195



Balisa amb emissió de llum de 360°, feix radial.
 Cap de balisa de 140mm de diàmetre.
 Alçada de la lluminària : 239mm. Índex d'estanqueïtat a la pols i a la humitat: IP66 complet.
 Índex de resistència als xocs mecànics: IK06.
 Cos i coberta superior d'alumini fos i tub d'alumini extruït recoberts amb pols de polièster i amb tractament anticorrosiu C4 per garantir la seva durabilitat. Acabat de pintura texturat. Disponible en diferents colors, RAL personalitzat sota comanda. Igualment, disponible sota comanda, revestiment C5-M especial per a ambients altament corrosius.
 Vidre borosilicat òpal de 7mm.
 Cargols de tancament d'acer inoxidable A4. En opció, cargols antivandàlics en acer inoxidable A2.
 Junta de silicona.
 Vàlvula de ventilació IP67 per a reduir la condensació.
 PCB a la part superior de la lluminària.
 Driver inclòs integrat al cos de la lluminària.
 Opcions electròniques pel control de la llum : DALI-2.
 El driver que conté aquesta lluminària compleix amb la Directiva Europea 2009/125/EC que contempla els límits de parpelleig : PstLM≤1 i SVM≤0,4.
 Pre-cablejat amb 25cm de cable 3x1mm².
 Doble premsaestopa per a instal·lació en sèries.
 Connector IP68 no inclòs, ha de sol·licitar-se per separat: F3.A3. (On/Off) / F3.A5. (DALI-2).
 Base de muntatge per a instal·lació subministrada amb la balisa.
 Accessori per a instal·lació a formigó referència F3.P1.BLD.
 Accessori de base sòlida amb tub reforçat per garantir una gran estabilitat en espais públics F3.2.BLD.
 Accessori per a instal·lació a gespa referència F3.O1.BLD.

Lluminària - Flux lluminós: 492lm
Lluminària - Potència connectada: 18.8 W
Lluminària - Eficiència: 26 lm/W
Font de llum - Flux lumínic: 2895lm
Font de llum - Potència: 16.84 W
Corrent Constant: 500 mA
CRI: 80
Temperatura de color: 4000K
Tolerància Cromàtica: MacAdam 3
Angle d'obertura: 360°
LOR: 17%
Factor de fiabilitat del LED a una Ta nominal = 25°C
Grup de seguretat fotobiològica: 1
El producte conté una font de llum d'eficiència ene.



Equipament electrònic

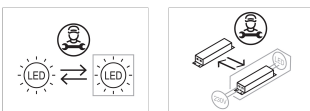
S: On/Off (AC/DC)
D: DALI-2/switchDIM/corridorFUNCTION
B: Bluetooth-Casambi [5m]

*Afegir qualsevol dels sufixos **-S, -D, -B** anteriors després de la referència per indicar la seva elecció d'equipament electrònic.

Acabats

1: RAL9010: Blanc Pur texturat, **2:** RAL9005: Negre Fosc texturat, **4:** RAL7016: Gris Antracita texturat, **7:** RAL9006: Alumini Blanc texturat, **80 Corten:** **90:** RAL6005 Verd Molsa texturat

Actualitzable, substituïble, reparable



Nota

La tecnologia i el rendiment del LED estan en constant evolució. Per tant, cal validar les dades tècniques amb ROVASI per assegurar que segueixen essent vigents. Les dades actualitzades es facilitaran sota petició. [Data última revisió 03.07.2025]

5 anys de garantia



BSI Cert ISO 9001:2015 - n°FM 39346
 BSI Cert ISO 14001:2015 - n°EMS 554685

ROVASI S.L.

Ronda de la Font Grossa, 15
 Pol. Ind. La Gavarrà
 08540 Centelles | Barcelona

Contacte

T. +34 93 881 35 12 info@rovasi.com
 T. +34 93 881 37 13 www.rovasi.com